

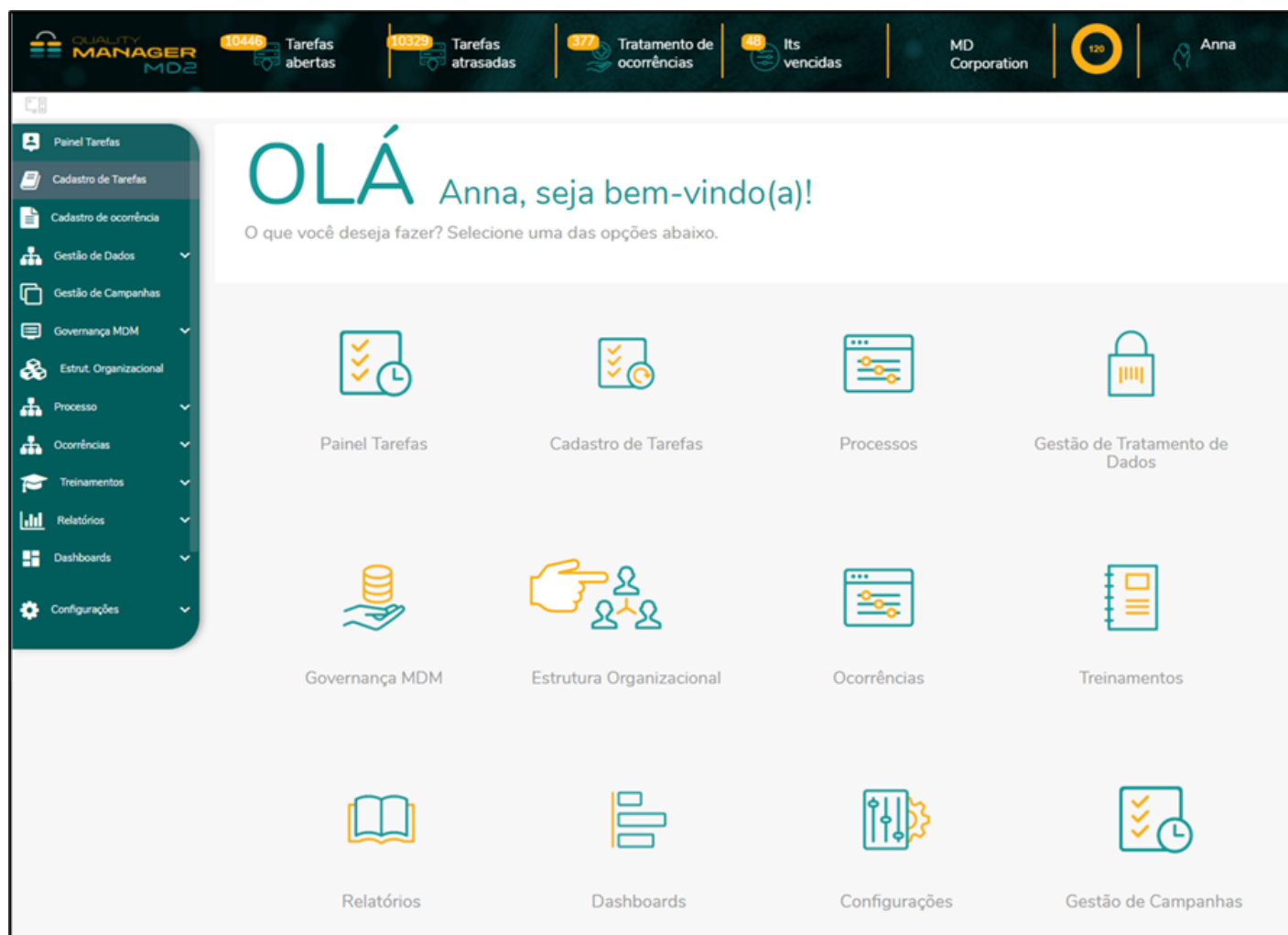
Estrutura organizacional

- Estrutura Organizacional

Estrutura Organizacional

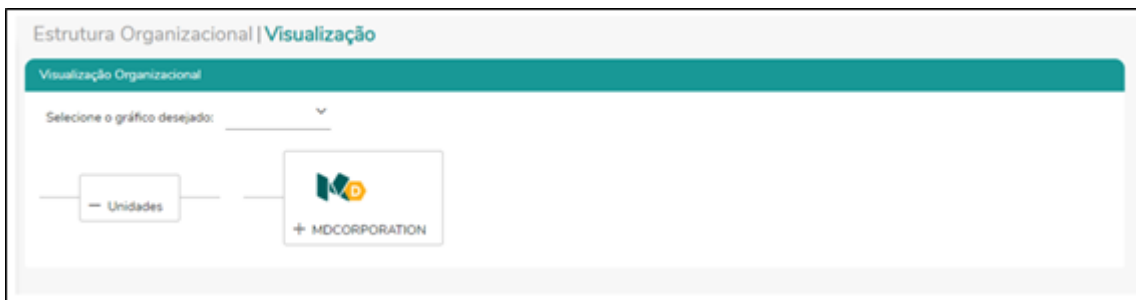
O objetivo da tela de Estrutura Organizacional é apresentar de graficamente a diagramação da estrutura organizacional da empresa.

Como Acessar: Estrutura Organizacional.



Módulos relacionados: Usuários;

Palavras-Chave: Estrutura Organizacional, Visualização de Estrutura Organizacional, Organograma, Hierarquia.



No MD2 Quality Manager existem dois modos de visualização da Estrutura Organizacional.

- Visualização em Estrutura de Árvore
- Visualização em Estrutura de Organograma

Estrutura em árvore

Para selecionar a visualização em árvore, o usuário deverá clicar em “Selecionar o gráfico desejado”, e escolher a opção em árvore.

Para visualizar melhor a Estrutura Organizacional deverá clicar no botão “Mais Informações”, abaixo da estrutura.

Cards:

- Cards em 1º nível representa a unidade
- Cards em 2º nível representam os departamentos
- Cards em 3º nível representam os setores
- Cards em 4º nível representam os gestores das unidades
- Cards em 5º nível significam os colaboradores que fazem parte da equipe.

Ao clicar em cima de um card, é possível ver informações cadastradas previamente sobre ele.

Estrutura de organograma

Para selecionar a visualização em Organograma, o usuário deverá clicar em “Selecionar o gráfico desejado”, e escolher a opção “Organograma”.

Para visualizar melhor a Estrutura Organizacional deverá clicar no botão “Mais Informações”, abaixo do nome.

Dados:

Nome Fantasia:	MD Corporation
CNPJ:	

Papeis na estrutura Organizacional

Dados:

Nome de Setor:	Equipe de Resposta aos Direitos dos Titulares
Nome do Departamento:	COMITÊ LGPD
Nome do Gestor:	Laura Cotta

Para que o usuário fique visível na estrutura organizacional, deverá ser definido os papéis ao cadastrar o usuário no sistema, definindo o departamento e o setor. O gestor deverá ser cadastrado como responsável pelo setor ou departamento.

Direitos autorais © 2022 MD2 Informática LTDA.