

# Introdução

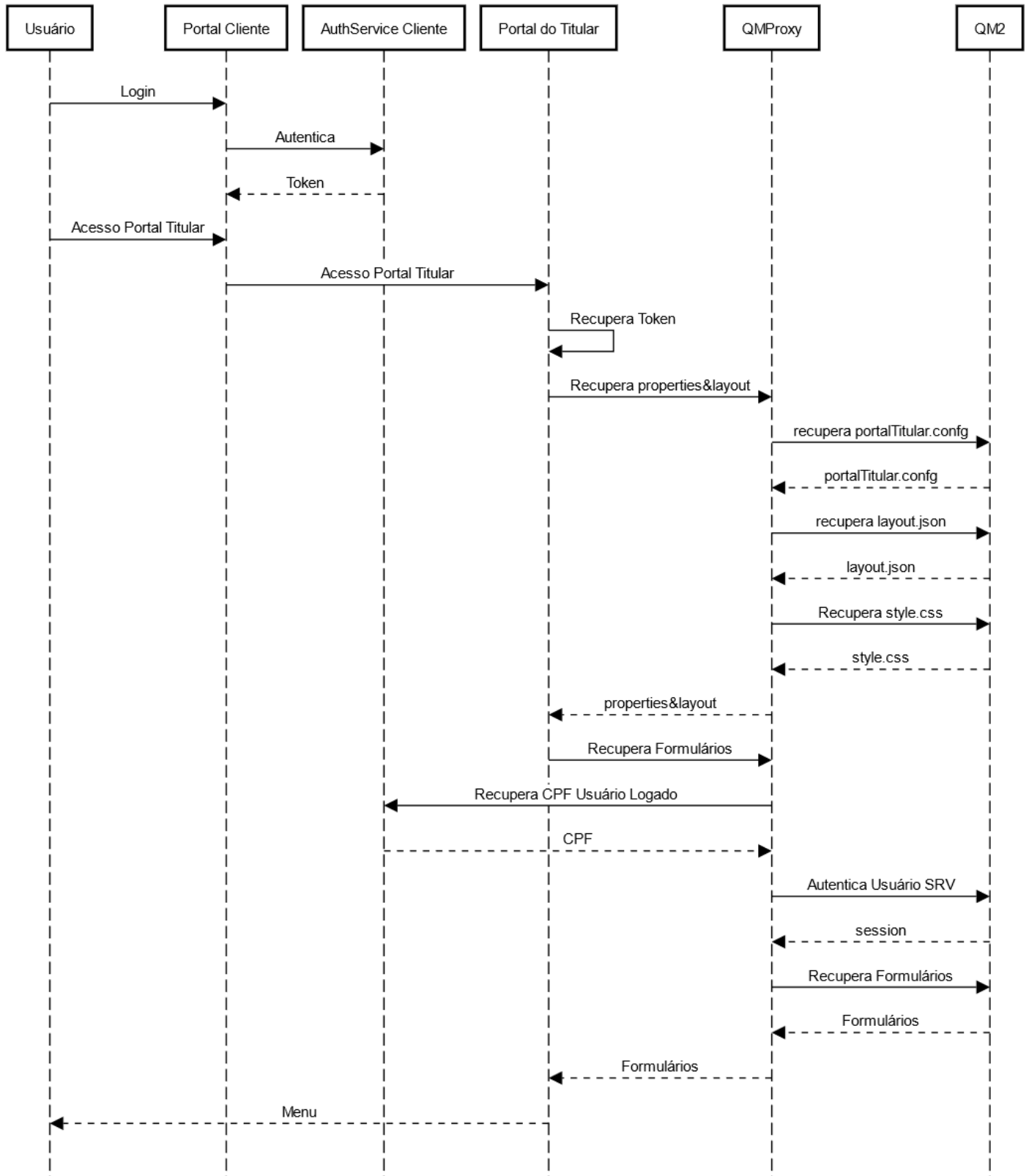
Até a versão 2.62.0 as configurações do portal do titular eram realizadas através de arquivos `properties` e `javascript`, sendo eles o `configPortal.properties` e `ConfigPortal.js`. A partir da versão 2.63.0 a configuração será feita através do módulo Parametrização Portal do Titular no MD2 Quality Manager.

**configPortal.properties** É um conjunto de parâmetros que definem títulos, usuários de autenticação, habilitação de módulos entre outros.

**ConfigPortal.js** Utilizado para definir a forma de recuperação do token de autenticação do usuário do portal. O token é entregue na própria URL de request ao portal do titular no parâmetro de pesquisa com o nome `token`. O código que recupera esta informação foi embutido no projeto do Portal do Titular no arquivo `startup.service.js`.

A fim de facilitar a configuração, criamos uma interface que concentre a configuração técnica do Portal do Titular dentro do MD2 Quality Manager. Para isto foi alterado todo o processo de recuperação dos parâmetros que definem o comportamento do Portal do Titular, conforme diagrama abaixo:

## Diagrama de Sequência - Portal do Titular



Revision #2

Created 2 January 2023 17:27:34

Updated 2 January 2023 17:28:27