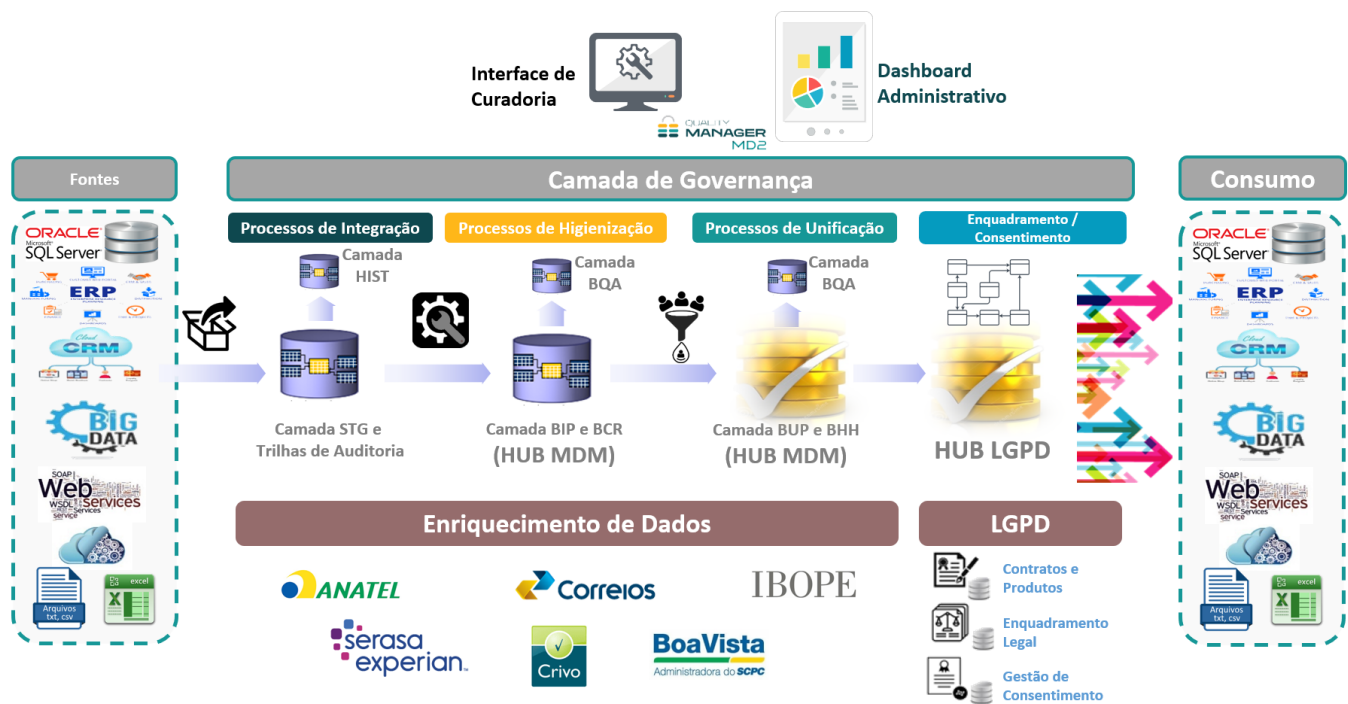


Arquitetura

A solução de MDM da MD2 oferece uma plataforma centralizada de gestão de dados mestre em nível corporativo. A partir do monitoramento contínuo dos sistemas conectados a esta plataforma.

As informações inseridas ou alteradas são submetidas a uma bateria de regras de tratamento. As regras de validação, saneamento e enriquecimento de dados serão aplicadas a estas informações com intuito de garantir que o Golden Record (registro mestre que representa a visão 360º de cada pessoa) contenha a informação mais atual e assertiva possível, consolidada em nível corporativo a partir de todas estas fontes de dados.

Abaixo, um diagrama da arquitetura da solução MDM:



- Fontes: Views de cada assunto para cada sistema de origem (Pessoa, Endereço, Telefone, E-mail, Documentos, etc.);
- Integração: Monitoramento das alterações cadastrais nas fontes de origem, captura de dados, rastreabilidade;
- Higienização: Regras de validação, padronização das informações, enriquecimento de dados;
- Unificação: Resolução de identidade, regras de sobrevivência, composição do Golden Record;
- Enquadramento: controle na automação das hipóteses legais ao longo do ciclo de vida da informação e gestão de consentimento caso os respectivos fluxos de tratamento de dados estejam formalizados no Quality Manager;
- Consumo: serviços de publicação de dados mestre de referência, serviços de consumo, serviços de qualidade de dados;

- Governança: Controle de indicadores através de dashboards de gestão e curadoria de dados;

Uma vez implantada, a solução permite que futuros sistemas sejam adicionados de forma fácil e rápida, fornecendo uma arquitetura altamente flexível baseada em camadas que representam os diversos domínios funcionais. Os sistemas legados podem estar implantados em plataformas e tecnologias diferentes e o objetivo da camada de Ingestão é cuidar do trabalho da captura e integração de dados entre estes sistemas de armazenamento de dados e o MDM. Recomendamos a estratégia de integração por Views, por ser a menos intrusiva para os sistemas de origem e por trazer maior desacoplamento entre estas aplicações.

A carga inicial será aplicada na integração de todos dados com a base centralizada (HUB MDM), sendo estabelecidos a partir daí ciclos de cargas incrementais recorrentes de forma contínua para manter as informações sempre atualizadas e confiáveis, sendo gerenciados através de controle de carga próprio da solução.

Revision #17

Created 21 July 2022 20:33:52

Updated 12 December 2022 23:42:57